

# dryer plus mixed



# dryer plus mixed





# technical data

## dryer plus mixed

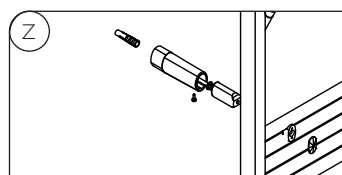
Ref.	A	B	C	White & Colors		Chrome		Weight	Cap.	Resistances Included Widerstände inbegriffen Résistances Compris Resistencias Incluidas					
				$\Delta t=50^{\circ}\text{C}$	$\Delta t=30^{\circ}\text{C}$	$\Delta t=50^{\circ}\text{C}$	$\Delta t=30^{\circ}\text{C}$			Towel warmer		Fancoil			
				W	W	W	W			300	500	750	1000		
1200 25 pipes Röhre tubes tubos	SEAIRD2M120050	1291	500	450	559	301	MIN. (close panels)	363	196	14,0	5,9	x	•	•	x
					609	329	MAX. (open panels)	396	214						
1500 32 pipes Röhre tubes tubos	SEAIRD2M150050	1536	500	450	680	365	MIN. (close panels)	442	237	16,3	7,6	x	•	•	x
					730	392	MAX. (open panels)	475	255						

kcal/h = 0,86 x Watt

• White & Color  
x Chrome

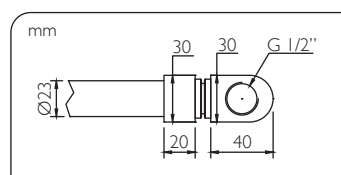
### Wall fastening systems

Befestigungssysteme an der Wand  
Systèmes d'installation murale  
Sistemas de fijación a la pared

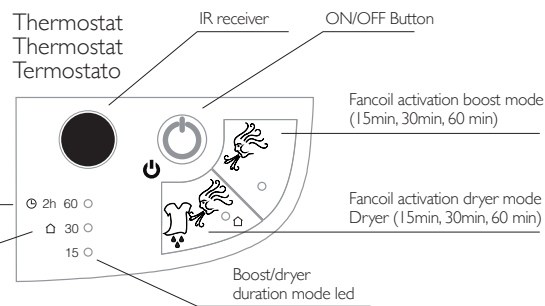


### Radiator body dimensions

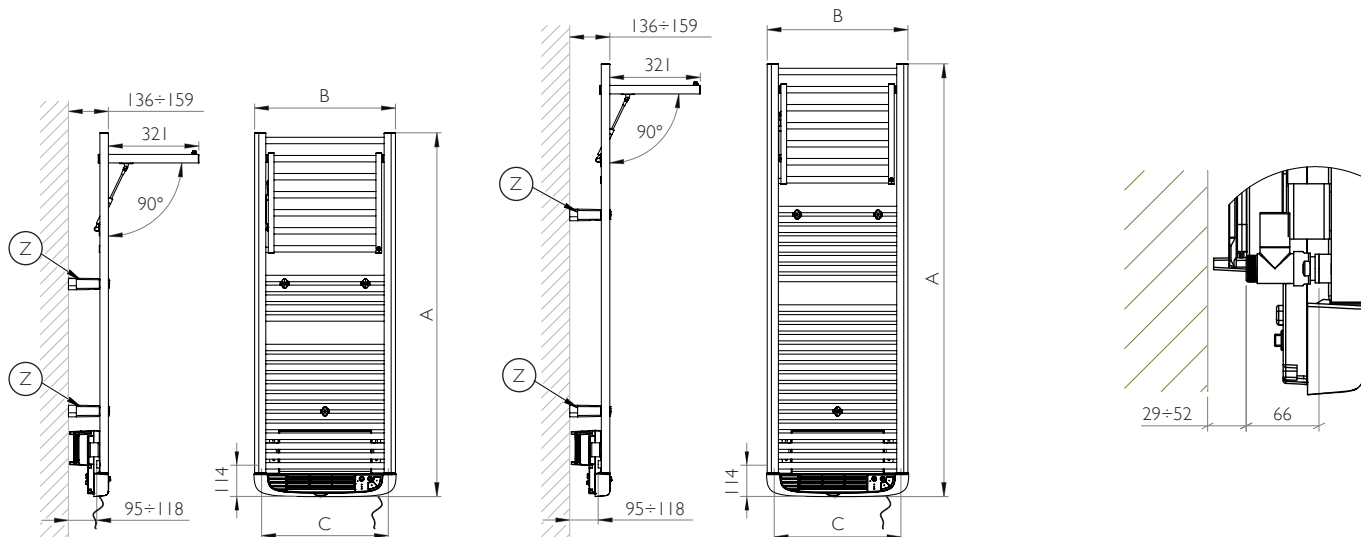
Größe des Heizkörpers  
Dimensions du corps chauffant  
Dimensiones del cuerpo calefactor



### Thermostat



Measures in mm: A=height B=width C=interaxis  
Abmessungen in mm: A=Höhe B=Breite C=Achsabstand  
Mesures en mm: A=hauteur B=largeur C=entraxe  
Medidas en mm: A=altura B=ancho C=entre eje



## technical notes

Maximum operating temperature: 90 °C  
Max. Betriebstemperatur: 90° C  
Température maximum de fonctionnement: 90 °C  
Temperatura máx de funcionamiento: 90 °C

Not available for single-pipe system  
Für das Einrohrsystem nicht verfügbar  
Non disponible pour installation mono-tube  
No está disponible para instalación monotubo

Isolation Class II - IP24 Protection  
Schutzklasse II - Schutzart IP24  
Isolation Classe II - Protection IP24  
Aislamiento Clase II - Protección IP24

Maximum operating pressure: 500 kPa  
Max. Betriebsdruck: 500 kPa  
Pression maximum de fonctionnement: 500 kPa  
Presión máx de funcionamiento: 500 kPa

Cable length 1 mt  
Kabellänge 1 mt  
Longueur du câble 1 mt  
Longitud del cable 1 mt

Please consult technical notes on Page 163  
Lesen Sie die technischen Daten auf Seite 165  
Consulter renseignements techniques détaillés à la Pag.167  
Consulte las informaciones técnicas detalladas Pag.169

Steerable grid and clogged filter indicator  
Bewegliches Gitter und Warnleuchte verstopftes Filters  
Grille ajustable et voyant filtre obstrué  
Parrilla orientable y luz filtro obturado

