

Solo

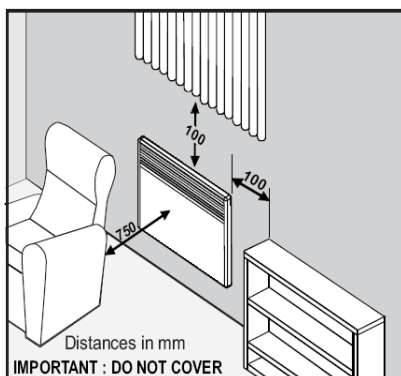
ΗΛΕΚΤΡΙΚΟΣ ΘΕΡΜΟΠΟΜΠΟΣ



ΟΔΗΓΙΕΣ ΕΓΚΑΤΑΣΤΑΣΗΣ ΚΑΙ ΧΡΗΣΗΣ

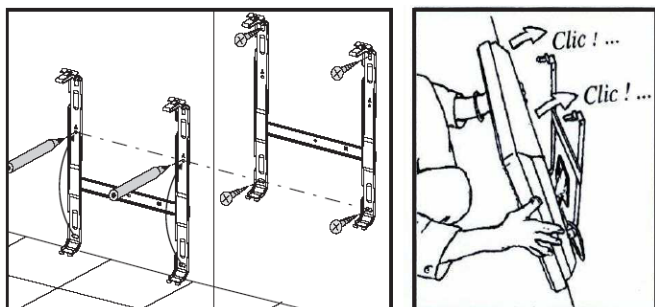
ΟΔΗΓΙΕΣ ΕΓΚΑΤΑΣΤΑΣΗΣ

Η συσκευή πρέπει να εγκατασταθεί σε σταθερό σημείο και σε οριζόντια θέση, σύμφωνα με τους ισχύοντες κανονισμούς.



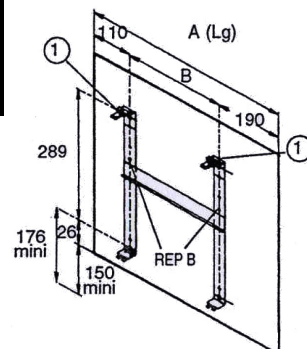
Κατά την εγκατάσταση πρέπει να τηρηθούν οι ελάχιστες αποστάσεις σε σχέση με δάπεδα, τοίχους, κουρτίνες κ.α. Κυρίως να τηρούνται οι αποστάσεις από τα εύφλεκτα αντικείμενα.

Για να στερεώσετε τη συσκευή, αφαιρέστε τα στηρίγματα από τη μονάδα και τοποθετήστε τα στον τοίχο, χρησιμοποιώντας 4 βίδες Φ 5.5mm. Ο πίνακας ελέγχου πρέπει να βρίσκεται πάντα στην πάνω πλευρά. Το αερόθερμο δεν πρέπει να εγκαθίσταται κάτω από πρίζα. Για να ξεκρεμάσετε τα στηρίγματα από τη συσκευή, πιέστε τα 2 clips, που βρίσκονται στην κορυφή της βάσης με ένα κατσαβίδι.



ΒΑΣΙΚΕΣ ΔΙΑΣΤΑΣΕΙΣ - ΤΕΧΝΙΚΑ ΧΑΡΑΚΤΗΡΙΣΤΙΚΑ

Ισχύς (W)	Amber	A (mm)	B (mm)
2.500	10,9	900	564



Η συσκευή δεν πρέπει να καλύπτεται από κουρτίνες, έπιπλα κλπ. Η είσοδος και η έξοδος του αέρα από την συσκευή πρέπει να γίνεται ανεμπόδιστα, για αποφυγή λειτουργικών προβλημάτων και υπερθέρμανσης.

ΤΟΠΟΘΕΤΗΣΗ ΣΕ ΛΟΥΤΡΟ

Αν η συσκευή εγκατασταθεί σε λουτρό πρέπει να τοποθετηθεί σε τέτοια θέση, ώστε να μην μπορεί να την φτάσει κάποιος που βρίσκεται στην μπανιέρα ή το ντους.

ΗΛΕΚΤΡΙΚΗ ΣΥΝΔΕΣΗ

Η ηλεκτρική σύνδεση της συσκευής πρέπει να γίνεται από αδειούχο ηλεκτρολόγο και σύμφωνα με τους ισχύοντες κανονισμούς. Η σύνδεση δεν απαιτεί αποσυναρμολόγηση της συσκευής. Χρησιμοποιήστε το γνήσιο καλώδιο της συσκευής για τη σύνδεσή της σε ηλεκτρικό κουτί. Αν απαιτηθεί η αντικατάσταση του καλωδίου, αυτό πρέπει να γίνει από αρμόδιο άτομο προς αποφυγή κινδύνων.

Προσοχή :

Καφέ καλώδιο = φάση,

Μπλε καλώδιο = Ουδέτερος.

Ισχύς συσκευής	Διατομή καλωδίου
500 - 1.500 W	2 X 1 mm ²
1.750 - 2.000 W	2 X 1,5 mm ²
2.500 W	2 X 2,5 mm ²

ΠΡΟΣΟΧΗ

ΜΗΝ ΓΕΙΩΝΕΤΕ ΠΟΤΕ ΤΗΝ ΣΥΣΚΕΥΗ
ΕΙΝΑΙ ΔΙΠΛΑ ΜΟΝΩΜΕΝΗ

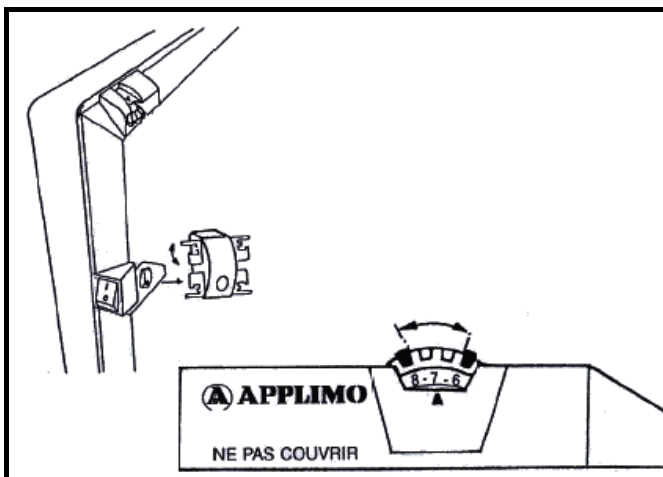
ΟΔΗΓΙΕΣ ΧΡΗΣΗΣ

Ο κεντρικός διακόπτης on/off και ο θερμοστάτης βρίσκονται στην πλάτη του θερμοπομπού στην δεξιά πλευρά.

Ο διακόπτης θέτει σε λειτουργία την συσκευή όταν βρίσκεται στην θέση (I).

Ο θερμοστάτης εξασφαλίζει σταθερή θερμοκρασία στον χώρο ενεργοποιώντας και απενεργοποιώντας την ηλεκτρική αντίσταση. Η ρύθμιση του θερμοστάτη μπορεί να αλλάζει από δωμάτιο σε δωμάτιο ανάλογα με την ισχύ του θερμοπομπού και τα χαρακτηριστικά του δωματίου. Αν θέλετε να διατηρήσετε μία ελάχιστη θερμοκρασία σε ένα δωμάτιο (αντιπαγετική προστασία), ρυθμίστε τον θερμοστάτη στο min και τον διακόπτη στη θέση (I).

Για να ξεκινήσετε την συσκευή γυρίστε τον πρώτο διακόπτη στην επιθυμητή επιλογή λειτουργίας και ρυθμίστε από τον δεύτερο διακόπτη την επιθυμητή θερμοκρασία.



Στον διακόπτη του θερμοστάτη υπάρχουν δύο άγκιστρα τα οποία μπορούν να χρησιμοποιηθούν (αφού αφαιρεθούν από την αρχική τους θέση) σαν στοπ στον θερμοστάτη, είτε για να περιορίσουν την κίνησή του μεταξύ δύο θερμοκρασιών ή για να τον κλειδώσουν σε μια σταθερή θερμοκρασία.

ΣΥΝΤΗΡΗΣΗ

Ο θερμοπομπός δεν απαιτεί κάποια ειδική συντήρηση.

Σε περίπτωση βλάβης, αποσυνδέστε τη μονάδα από το ρεύμα. Οποιαδήποτε επισκευή πρέπει να γίνεται μόνο από αδειούχο / επαγγελματία ηλεκτρολόγο.

Για να απομακρύνετε σημάδια χρησιμοποιήστε ένα υγρό ύφασμα. Μην χρησιμοποιείτε ποτέ λειαντικά προϊόντα, τα οποία θα μπορούσαν να καταστρέψουν την επίστρωση πολυεστέρα. Κατά διαστήματα να αφαιρείτε τη σκόνη που συγκεντρώνεται στα πλέγματα εξαερισμού χρησιμοποιώντας μια ηλεκτρική σκούπα.

Συσώρευση σκόνης για μεγάλο χρονικό διάστημα μπορεί να προκαλέσει υπερθέρμανση της συσκευής και να προκαλέσει ενεργοποίηση του μηχανισμού ασφαλείας.

ΜΗΝ ΚΑΛΥΠΤΕΤΕ ΠΟΤΕ ΤΗ ΣΥΣΚΕΥΗ

Αποφύγετε τις ανοιχτές πόρτες μπροστά από τη συσκευή και μην τοποθετείτε μπροστά από τη συσκευή μεγάλα έπιπλα.

Η είσοδος και η έξοδος του αέρα από τη συσκευή πρέπει να γίνεται ανεμπόδιστα.



ΜΗΝ ΕΙΣΑΓΕΤΕ ΑΝΤΙΚΕΙΜΕΝΑ ΜΕΣΑ ΣΤΗΝ ΣΥΣΚΕΥΗ:

Παρακολουθείστε τα παιδιά με προσοχή. Μην εισάγετε στη μονάδα κανέναν είδους αντικείμενο μέσω των στενών ανοιγμάτων.

ΠΡΟΣΟΧΗ: Η συσκευή είναι πολύ ζεστή όταν λειτουργεί.

ΟΡΟΙ ΕΓΓΥΗΣΗΣ

Η εγγύηση περιορίζεται αυστηρά στη δωρεάν αντικατάσταση ή στην επιδιόρθωση του τμήματος ή των τμημάτων του προϊόντος που αναγνωρίζονται ως ελαττωματικά.

Η επιδιόρθωση πραγματοποιείται στις εγκαταστάσεις της επιχείρησης.

Εφόσον ο κατασκευαστής συμφωνήσει να αποδεχθεί τα τμήματα, αυτά θα σταλούν χωρίς χρέωση εντός 15 ημερών. Ο κατασκευαστής δεν ευθύνεται για τη συναρμολόγηση και αποσυναρμολόγηση και δεν είναι δυνατόν να αξιωθεί εναντίον του αποζημίωση για κανένα λόγο.

Ο κατασκευαστής δεν μπορεί να θεωρηθεί υπεύθυνος για καμία άμεση ή έμμεση ζημιά που προκαλείται από ελάττωμα του προϊόντος σε ανθρώπους ή αντικείμενα και σε καμία περίπτωση δεν είναι υπεύθυνος για την εγκατάσταση των προϊόντων.

Η εγγύηση δεν ισχύει αν οι συσκευές χρησιμοποιήθηκαν με λάθος τρόπο ή χρησιμοποιήθηκαν κάτω από διαφορετικές συνθήκες από αυτές για τις οποίες κατασκευάστηκαν.

Η εγγύηση δεν ισχύει σε περίπτωση καταστροφής ή ατυχήματος που προκλήθηκε από αμέλεια, είτε λόγω ελλιπούς συντήρησης της συσκευής, είτε λόγω αλλαγής του τρόπου λειτουργίας της, είτε διότι δεν εγκαταστάθηκε σύμφωνα με τις οδηγίες του κατασκευαστή.

Χρόνος εγγύησης: 2 χρόνια.

APPLIMO

107, boulevard Ney 75018 Paris France

Tel: + 33.1.53.06.27.70 Fax : + 33.1.44.85.07.15

www.applimo.fr