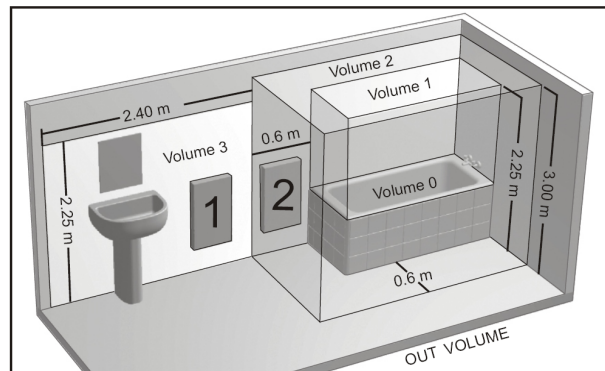


# Euro Plus

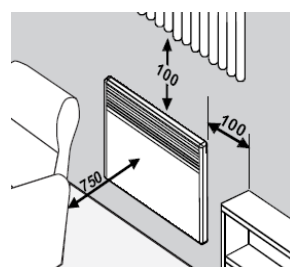
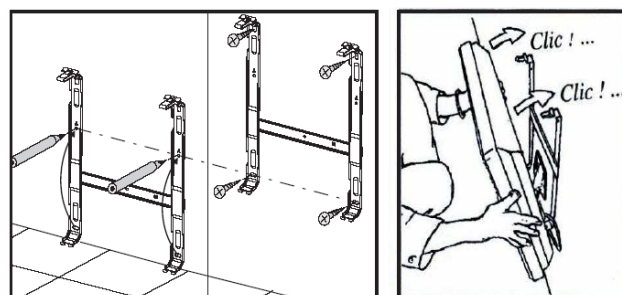
## ΗΛΕΚΤΡΙΚΟΣ ΘΕΡΜΟΠΟΜΠΟΣ



### ΟΔΗΓΙΕΣ ΕΓΚΑΤΑΣΤΑΣΗΣ ΚΑΙ ΧΡΗΣΗΣ

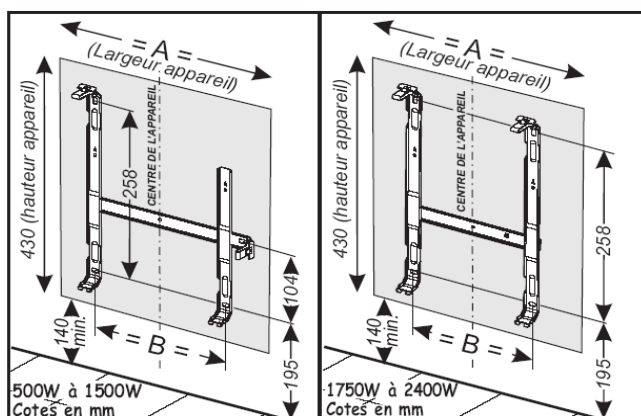


Για να ξεκρεμάσετε τα στηρίγματα από τη συσκευή, πιέστε τα 2 clips, που βρίσκονται στην κορυφή της βάσης με ένα κατασαβίδι.



Κατά την εγκατάσταση πρέπει να τηρηθούν οι ελάχιστες αποστάσεις σε σχέση με δάπεδα, τοίχους, κουρτίνες κ.α. Κυρίως να τηρούνται οι αποστάσεις από τα εύφλεκτα αντικείμενα.

### ΒΑΣΙΚΕΣ ΔΙΑΣΤΑΣΕΙΣ



Ισχύς (W)	A	Πλάτος (mm)	Ύψος (mm)	A (mm)	B (mm)
500	2,2	340	430	340	80
750	3,3	340	430	340	80
1.000	4,3	420	430	420	128
1250	5,4	500	430	500	208
1.500	6,5	580	430	580	242
1750	7,6	660	430	660	248
2.000	8,7	740	430	740	320

### ΟΔΗΓΙΕΣ ΕΓΚΑΤΑΣΤΑΣΗΣ

Η συσκευή πρέπει να εγκατασταθεί σε σταθερό σημείο και σε οριζόντια θέση, σύμφωνα με τους ισχύοντες κανονισμούς.

Για να στερεώσετε τη συσκευή, αφαιρέστε τα στηρίγματα από τη μονάδα και τοποθετήστε τα στον τοίχο, χρησιμοποιώντας 4 βίδες Φ. 5.5mm. Ο πίνακας ελέγχου πρέπει να βρίσκεται πάντα στην πάνω πλευρά. Η συσκευή δεν πρέπει να εγκαθίσταται κάτω από πρίζα.

### ΗΛΕΚΤΡΙΚΗ ΣΥΝΔΕΣΗ

Η ηλεκτρική σύνδεση της συσκευής πρέπει να γίνεται από αδειούχο ηλεκτρολόγο και σύμφωνα με τους ισχύοντες κανονισμούς.

Η σύνδεση της συσκευής δεν απαιτεί αποσυναρμολόγηση της συσκευής. Χρησιμοποιήστε το γνήσιο καλώδιο της συσκευής για τη σύνδεσή της σε ηλεκτρικό κουτί.

Αν απαιτηθεί η αντικατάσταση του καλωδίου, αυτό πρέπει να γίνει από αρμόδιο άτομο προς αποφυγή κινδύνων.

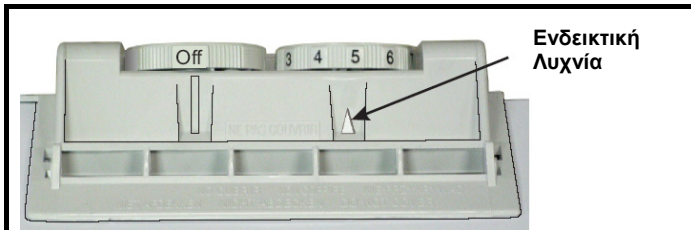
### ΠΡΟΣΟΧΗ

**Καφέ καλώδιο** = φάση, **Μπλε καλώδιο** = Ουδέτερος.  
**Μαύρο καλώδιο** = Πιλότος. Χρησιμοποιείται μόνο αν γίνει σύνδεση σε απομακρυσμένο προγραμματιστή διαφορετικά πρέπει να μονωθεί.

**ΜΗΝ ΓΕΙΩΝΕΤΕ ΤΗ ΣΥΣΚΕΥΗ  
ΕΙΝΑΙ ΔΙΠΛΑ ΜΟΝΩΜΕΝΗ**

## ΟΔΗΓΙΕΣ ΧΡΗΣΗΣ

Για να ξεκινήσετε την συσκευή γυρίστε τον πρώτο διακόπτη στην επιθυμητή επιλογή λειτουργίας και ρυθμίστε από τον δεύτερο διακόπτη την επιθυμητή θερμοκρασία.



### 4 Επιλογές Λειτουργίας

- \* = Comfort (Επιλογή θερμοκρασίας από θερμοστάτη)
- ⊖ = Economy (- 4 °C από την ρύθμιση του θερμοστάτη).
- Off = Off
- ⊕ = Αν η συσκευή συνδέεται με απομακρυσμένο έλεγχο.

**Ο ηλεκτρονικός πίνακας της συσκευής έχει σχεδιαστεί για να προσφέρει μέγιστη οικονομία.**

Η ρύθμιση του θερμοστάτη μπορεί να διαφέρει από δωμάτιο σε δωμάτιο ανάλογα με την ισχύ του θερμοπομπού σε σχέση με τα χαρακτηριστικά του δωματίου. Θερμοκρασία χώρου 21°C αντιστοιχεί στην ρύθμιση (6). Η ένδειξη ( \* ) είναι για αντιπαγετική προστασία. Στην επιλογή αυτή ο θερμοστάτης διατηρεί την θερμοκρασία του χώρου περίπου στους 7 °C.

### ΠΕΡΙΟΡΙΣΜΟΣ ΕΥΡΟΥΣ ΘΕΡΜΟΚΡΑΣΙΑΣ

Με τη βοήθεια των 2 ακίδων που βρίσκονται στο πίσω μέρος του θερμοστάτη, μπορείτε να ορίσετε το επιθυμητό εύρος περιστροφής του θερμοστάτη, τοποθετώντας τη μια ακίδα στο άνω όριο και την άλλη στο κάτω όριο

### ΠΡΟΣΤΑΣΙΑ ΥΠΕΡΘΕΡΜΑΝΣΗΣ

Για την ασφάλειά σας η συσκευή είναι εφοδιασμένη με προστασία υπερθέρμανσης. Εάν ο εξερχόμενος αέρας εμποδίζεται (λ.χ. η γρίλια του αέρα είναι καλυμμένη ή κλειστή) το αερόθερμο θα σταματήσει να λειτουργεί αυτόματα. Μην επαναλειτουργήσετε τη συσκευή αν δεν έχετε πρώτα διορθώσει το πρόβλημα. Πρέπει επίσης να κλείσετε τη κεντρική μονάδα για λίγα λεπτά. Μόλις η μονάδα «κρυώσει» μπορείτε να ανάψετε και πάλι τη συσκευή.

### ΣΥΝΤΗΡΗΣΗ

Η συσκευή δεν απαιτεί κάποια ειδική συντήρηση.

Αποσυνδέστε την συσκευή από το ρεύμα πριν από κάθε σας ενέργεια. Για να απομακρύνετε τη σκόνη, χρησιμοποιήστε ένα μαλακό ύφασμα.

Για να απομακρύνετε σημάδια χρησιμοποιήστε ένα υγρό ύφασμα. Μην χρησιμοποιείτε ποτέ λιπαντικά προϊόντα, που θα μπορούσαν να καταστρέψουν την επίστρωση πολυεστέρα. Κατά διαστήματα να αφαιρείτε τη σκόνη που συγκεντρώνεται στα πλέγματα εξαερισμού χρησιμοποιώντας μια ηλεκτρική σκούπα. Συσσώρευση σκόνης για μεγάλο χρονικό διάστημα

μπορεί να προκαλέσει υπερθέρμανση της συσκευής και να προκαλέσει ενεργοποίηση του μηχανισμού ασφαλείας.

Σε περίπτωση βλάβης, αποσυνδέστε τη μονάδα από το ρεύμα. Οποιαδήποτε επισκευή πρέπει να γίνεται μόνο από αδειούχο / επαγγελματία ηλεκτρολόγο.

### ΜΗΝ ΚΑΛΥΠΤΕΤΕ ΠΟΤΕ ΤΗ ΣΥΣΚΕΥΗ

Αποφύγετε τις ανοιχτές πόρτες μπροστά από την συσκευή και μην τοποθετείτε μπροστά από την συσκευή μεγάλα έπιπλα. Η είσοδος και η έξοδος του αέρα από την συσκευή πρέπει να γίνεται ανεμπόδιστα.

### ΜΗΝ ΕΙΣΑΓΕΤΕ ΑΝΤΙΚΕΙΜΕΝΑ ΜΕΣΑ ΣΤΗΝ ΣΥΣΚΕΥΗ

Παρακολουθείστε τα παιδιά με προσοχή. Μην εισάγετε στη μονάδα κανενός είδους αντικείμενο μέσω των στενών ανοιγμάτων.

**ΠΡΟΣΟΧΗ:** Η συσκευή είναι πολύ ζεστή όταν λειτουργεί.

### ΟΡΟΙ ΕΓΓΥΗΣΗΣ

Η εγγύηση περιορίζεται αυστηρά στη δωρεάν αντικατάσταση ή στην επιδιόρθωση του τμήματος ή των τμημάτων του προϊόντος που αναγνωρίζονται ως ελαττωματικά.

Η επιδιόρθωση πραγματοποιείται στις εγκαταστάσεις της επιχείρησης. Εφόσον ο κατασκευαστής συμφωνήσει να αποδεχθεί τα τμήματα, αυτά θα σταλούν χωρίς χρέωση εντός 15 ημερών. Ο κατασκευαστής δεν ευθύνεται για τη συναρμολόγηση και αποσυναρμολόγηση και δεν είναι δυνατόν να αξιωθεί εναντίον του αποζημίωση για κανένα λόγο.

Ο κατασκευαστής δεν μπορεί να θεωρηθεί υπεύθυνος για καμία άμεση ή έμμεση ζημιά που προκαλείται από ελάττωμα του προϊόντος σε ανθρώπους ή αντικείμενα και σε καμία περίπτωση δεν είναι υπεύθυνος για την εγκατάσταση των προϊόντων.

Η εγγύηση δεν ισχύει αν οι συσκευές χρησιμοποιήθηκαν με λάθος τρόπο ή χρησιμοποιήθηκαν κάτω από διαφορετικές συνθήκες από αυτές για τις οποίες κατασκευάστηκαν.

Η εγγύηση δεν ισχύει σε περίπτωση καταστροφής ή ατυχήματος που προκλήθηκε από αμέλεια, είτε λόγω ελλιπούς συντήρησης της συσκευής, είτε λόγω αλλαγής του τρόπου λειτουργίας της, είτε διότι δεν εγκαταστάθηκε σύμφωνα με τις οδηγίες του κατασκευαστή.

**Χρόνος εγγύησης:** 2 χρόνια.

 **APPLIMO**

107, boulevard Ney 75018 Paris France  
Tel: + 33.1.53.06.27.70 Fax : + 33.1.44.85.07.15  
[www.applimo.fr](http://www.applimo.fr)